

TANDPLEJERNES FAGKONFERENCE

FREDAG DEN 22. SEPTEMBER 2023

Radisson Blu Scandinavia København • Amager Boulevard 70

08.15 - 09.30 Morgenkaffe og besøg på stande

09.30 - 09.45 Velkomst

v/Elisabeth Gregersen, formand



09.45 - 10.45 Lær at forstå psykologien bag vores vaner og at tale om vaner på en måde der flytter adfærd i hverdagen

v/Anders Colding-Jørgensen, cand.psych. og adfærdspsykolog

Med afsæt i sit kliniske arbejde med vaner fortæller Anders Colding-Jørgensen, hvordan du kan have en fokuseret samtale om vaner med din patient på den korte tid, I ofte kun har til rådighed. I dette foredrag får du en indføring i psykologien bag vores vaner. Du får blandt andet at vide, hvorfor der ikke findes dårlige vaner. Og så får du en metode med nogle konkrete trin, som kan sikre, at I har en fokuseret samtale med fremdrift.

10.45 - 11.00 Find vej til din workshop

11.00 - 12.00 Workshops: Først med faglige oplæg, derefter produktpræsentation ved et firma – se herunder



1 AT STÅ NEDERST PÅ DEN SOCIALE RANGSTIGE ER EN STOR STRESSFAKTOR FOR UNGE – OG DEN SOCIALE ULIGHED SYNES KUN AT BLIVE STØRRE



v/Pernille Bach Steen, tandplejer, cand. scient.san., ph.d.-studerende, tidligere underviser på tandplejeruddannelsen på IOOS

Pernille forsker i social ulighed i stress hos unge og har på baggrund af sit speciale publiceret en artikel i BMC Public Health. Studiet er baseret på en national spørgeskemaundersøgelse i 2017 med deltagelse af 13.000 9. klasses elever. Spørgsmålene handlede bl.a. om de unges sociale liv, skolegang og fysiske og psykiske helbred. Hør om studiet og få viden og inspiration til arbejdet med børn og unge og kampen mod ulighed i sundhed.

parodontax

SKAB GODE VANER OG UNDGÅ BLØDENDE TANDKØD



2 ER PILLEN MOD CARIES PÅ VEJ?



v/Camilla Juhl Pørksen, tandplejer, tandlæge og ph.d.-studerende

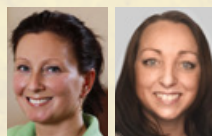
Camilla Juhl Pørksen blev kåret som en af de dygtigste unge på Berlingske Talent 100-liste i starten af året. Hun er i gang med sin ph.d. ved Københavns Universitet og har sammen med virksomheden Chr. Hansen arbejdet med udvikling af en sugetablet, der måske kan ændre verden, når det gælder bekæmpelse af caries.



RISIKOVURDERING AF CARIES



3 KOM I GANG MED DIN EGEN KLINIK



v/Dorte Nielsen og Camilla Pilsgaard, privatpraktiserende tandplejere

Mød to tandplejere der har haft egen klinik i hhv. 10 og 5 år, og som elsker det. Begge kan bryste sig af veletablerede, moderne klinikker. Her får du deres erfaringer, gode råd og skarpe anbefalinger om at komme godt fra start og etablere sig med egen klinik.

EMS

GUIDED BIOFILM THERAPY



4 SKAL DU HAVE MERE I LØN?



v/Anne Louise Wulff, partner, advokat

Det er et spørgsmål om forhandling! Men synes du også, at det kan være svært at gå til lønforhandlingen? Det behøver det ikke at være. Her får du koderne til at få en lønforhandling til at lykkes bedst muligt og pejlemærkerne for, hvornår det er tid til at tale løn med din arbejdsgiver, og hvad du skal sætte dig som mål.

ULTRADENT PRODUCTS, INC.

NÅR PATIENTER ØNSKER HVIDERE TÆNDER

Se beskrivelse af firmaoplæg på danskettandplejere.dk/kurser

12.00 - 13.15 Frokost og besøg på firmastande

13.15 - 14.30 Oplæg i to spor

**14.30 - 15.00 Kaffe og kage
og besøg på firmastande**



15.00 - 15.45 Hvad ser du på panorama?



v/Louise Hauge Matzen,
tandlæge, ph.d., lektor,
Sektion for Oral Radiologi,
IOOS, Aarhus Universitet

Panoramabilledet er et glimrende oversigtsbillede over tænder og kæber, hvorimod detaljegraden ikke er lige så god som på f.eks. intraorale røntgenbilleder. Der vil derfor være diagnostiske områder, hvor panorama vil være et godt valg og måske førstevalg, og på samme måde vil der være situationer, hvor udbyttet af en panoramoptagelse vil være lille. Oplægget vil indeholde en kort gennemgang af panoramabilledet, hvad ser vi på billedet, og hvad skal vi være særligt opmærksomme på. Grænseflader til andre diagnostiske metoder vil også blive berørt.

15.45 - 16.15 Tandplejerprisen og præmier



**16.20 - 16.55 Psykologiske manipulationer
og hypnotiske teknikker for fuld skrue**

v/Jan Hellesøe

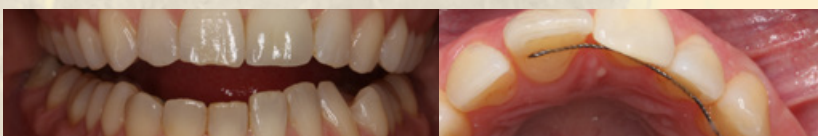
Jan Hellesøe giver den fuld skrue, når han demonstrerer sin viden om psykologiske manipulationer og hypnotiske teknikker. Det er både underholdende og oplysende, og undervejs lærer du en masse om dig selv og dit sind. Du får uden tvivl også et nyt blik på dine medmennesker og verden omkring dig.

13.15 - 14.30 Oplæg i to spor



**DET INTERDISCIPLINÆRE SAMARBEJDE VED DIAGNOSTIK
OG BEHANDLING AF PARODONTITIS – HVEM GØR HVAD?**
v/Daniel Belstrøm, tandlæge, ph.d., dr.odont.

Formålet med dette foredrag er at introducere deltagerne for, hvordan man på den moderne tandklinik kan sætte faste faglige rammer for det interdisciplinære samarbejde ved diagnostik og behandling af parodontitis. Med udgangspunkt i 2017 klassifikationen af parodontitis, samt de internationale retningslinjer for behandling af henholdsvis parodontitis stadie 1-3 og parodontitis stadie 4 vil dette foredrag fokusere på tandplejerens og tandlægens rolle i behandlerteamet, og hvordan hver faggruppes kompetencer udnyttes bedst muligt til gavn for både patienten og klinikken. Foredraget vil være rigt på kliniske cases, og det er ambitionen, at tilhørerne efter foredraget vil være i stand til at implementere indholdet i deres kliniske hverdag.



AKTIVE RETAINER
– NYT FOKUS ELLER STIGENDE PROBLEM?
v/Johan Corydon Knudsen, specialtandlæge i tandregulering
Johan har bl.a. arbejdet en del år i den kommunale tandpleje,
en lang årrække på Ganespalteafdelingen i Aarhus og side-
løbende i privat praksis, som nu er hans primære fokus.

Et stort antal unge patienter forlader den kommunale tandpleje med faste retentionstråde, ligesom flere og flere unge og voksne patienter gennemgår tandregulering i privat regi. Næsten alle afsluttes med en eller to faste retentionstråde. Efter et passende retentionsforløb forventes det, at patientens tandplejer/almene tandlæge står for at vedligeholde og monitorere retentionsapparat og okklusion fremadrettet. Dette er ikke uden problemer og risici. Faste retainere kan blive aktive og medføre iatrogene skader på tænder og de paradontale væv. Det ses desværre ikke helt sjældent, og problemet synes at være i stigning. Aktive retainere bør diagnosticeres samt udbedres hurtigst muligt. Oplægget sætter fokus på de kliniske tegn på/diagnostik af aktive retainere og belyses med et stort antal kliniske cases og illustrationer:

- Hvorledes præsenterer en aktiv retainer sig typisk?
- Hvilke retentionstråde giver hyppigst problemer?
- Hvad er løsningen nu og her samt på længere sigt?
- Reparation eller udskiftning?

**Tilmelding senest den 20. august 2023:
danskemandplejere.dk/kurser**

Pris: 2.695 kroner

**Early bird pris ved tilmelding senest
den 10. juli: 2.195 kroner**

